

TENTES SOLAIRES

NEO

Coloris de l'armature

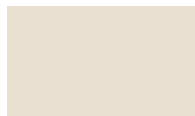


L'armature de la tente solaire est fourni de standard en Blanc (RAL 9016).

Il est possible en option personnaliser le coloris de l'armature, en choisissant parmi toutes couleurs RAL ou notre sélection les plus courantes reprisent ci-dessous.



RAL 9016
Blanc (Standard)



RAL 9001
Crème



RAL 9006
Blanc Alu



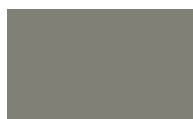
Exemple avec une armature **Gris Basalt RAL 7012**



RAL 7001
Gris Argent



RAL 7012
Bris Basalt



RAL 7023
Gris Béton



RAL 7039
Gris Quartz



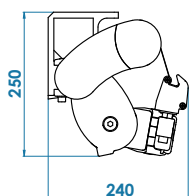
RAL 7016
Gris Anthracite



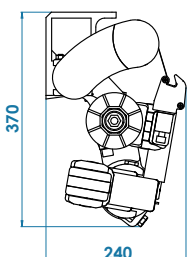
RAL 8019
Gris Brun

Dimensions

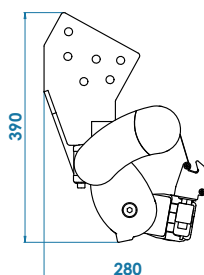
Montage Murale/Plafond



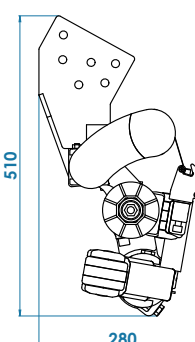
Montage Murale/Plafond avec système bras croisés



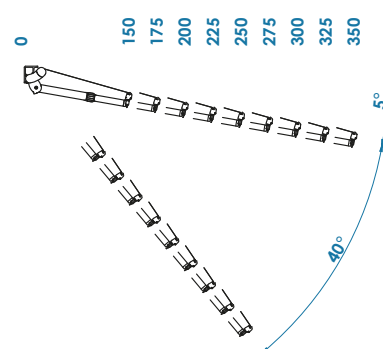
Montage sur chevron



Montage sur chevron avec système bras croisés



Angle d'inclinaison



Caractéristiques

Barre de charge	40 x 40 mm
Avancée	1,5 m / 1,75 m / 2 m / 2,25 m / 2,5 m / 2,75 m / 3 m / 3,25 m / 3,5 m
Avancée maximale	3,5 m
Largeur maximale	6 m
Largeur minimum	Avancée augmentée de 0,5 m (armature standard) / Avancée diminuée de 0,75 m (armature bras croisés)
Bras articulé	Aluminium extrudée,
Angle d'inclinaison	15° - 45° pour une avance max. de 2,5 m / 5° - 45° pour une avance max de 3,5 m
Ø de l'axe d'enroulement	78 mm
Couleur de l'armature	Blanc RAL 9016 de standard / autres couleurs RAL en option
Lambrequin	Hauteur du volant 21 cm (± 0.5 cm)
Manœuvre manuelle	Manivelle de 150 cm / 180 cm / 250 cm
Manœuvre motorisée	Moteur / Moteur avec manœuvre de secours / Émetteur / Capteur de vent et d'ensoleillement
Montage	Mural, plafond ou sur chevron

Sous réserve de modifications.

www.halloin.com